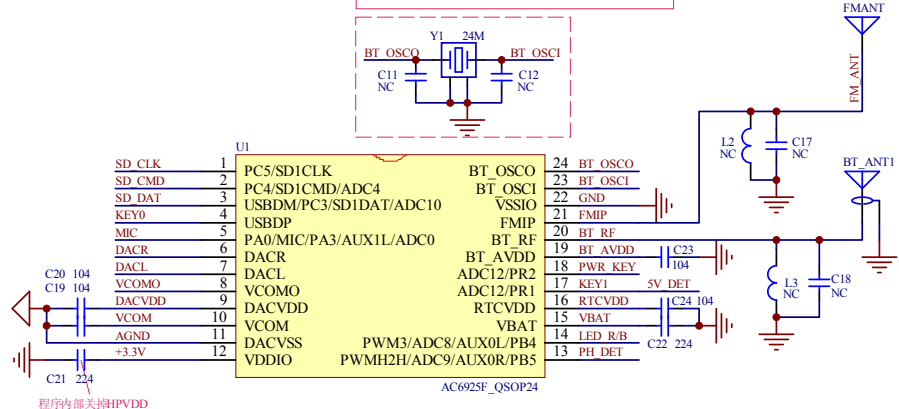


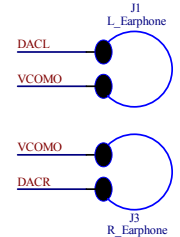
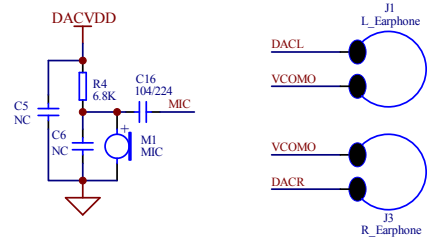
注：原理图中注释说明设计时需特别注意

晶振选型：
封装：可兼容3225, M49S, HC49S等不同封装
要求：稳定性、一致性要好，频偏偏差：±10PPM以内
电容：晶振匹配电容位置请预留



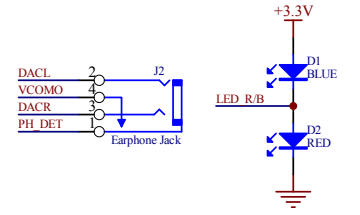
程序内部关闭HPVDD

MCU



Mic、Earphone

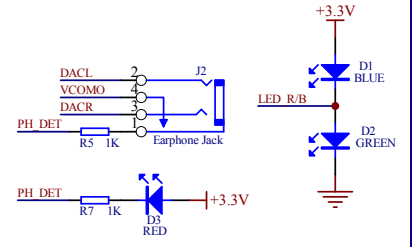
二灯方案



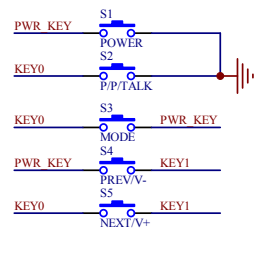
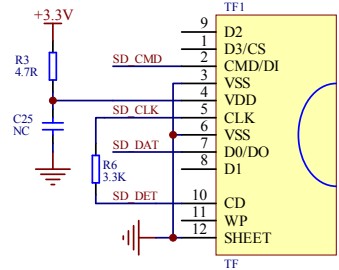
PH_DET三种检测（内部开10K上拉）
1. AUX_DET=3.3V, AUX未插入。
2. AUX_DET=1.5V, AUX插入，普通耳机状态。
3. AUX_DET=0V, 插入电脑做普通耳机使用，同时PC给耳机充电

三灯方案

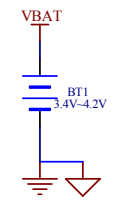
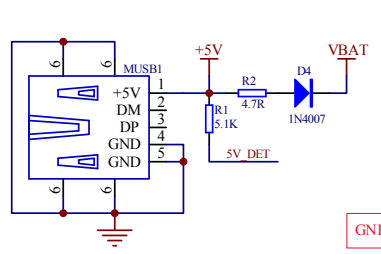
（红灯：充电指示灯）



PH_DET三种检测（内部开10K上拉）
1. AUX_DET=3.3V, AUX未插入。
2. AUX_DET=1.5V, AUX插入，普通耳机状态。
3. AUX_DET=0.8V, 插入电脑做普通耳机使用，同时PC给耳机充电



TF、LED



GND、AGND在电源入口处短接在一起！

POWER